

KIZUGAWA ART 2023

MITAINAMIRAI

今秋開催、木津川アート2023

「みらいとあそぼ」

2010年に木津川市で始まった芸術祭「木津川アート」。

今年からは、テクノロジー×サイエンス×教育×アートを掲げて、
まちなかに現代アート作品を展示します。

会 期：2023年11月3日(金・祝)から19日(日)

場 所：市坂、梅美台、州見台

木津川アート2023 プレイベント

くうそうのはらっぱ

日 程：2023年3月12日[日] (雨天決行、荒天中止)

開催時間：10時～16時

会 場：上人ヶ平遺跡公園(京都府木津川市州見台8丁目1番地)

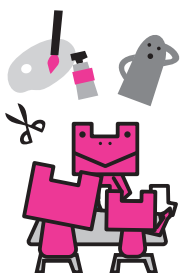
主催：木津川アートプロジェクト 共催：木津川市 運営：木津川アートプロジェクト事務局

アートからはじまる空想体験「くうそうのはらっぱ」へGO!!

木津川市の企業や団体、アーティストによるワークショップをはじめ、マルシェ&キッチンカーが来店。ステージでは演奏会も開催されます。
木津川アートって何? という方には、受付内にてパネル展や過去のドキュメントブック、最新情報をご紹介します。
ものづくり・まちづくり・アート・食・音楽。
木津川市の魅力が詰まった木津川アート 2023 プレイベントへ、ぜひ。

Workshop

ワークショップエリア



さあ、何をつくろうかな?

- うみのびんづめ・うちゅうのびんづめ
もりのいりぐち
- ミニミニはにわをつくろう
木津川クリエイター部×kichi_lab_art
- メタルパーツキーホルダー
木津川PORT
- ふすま紙で小箱をつくろう
木津川市こどもエコクラブサポーターの会
- 偏光ステンドグラスをつくろう
国立研究開発法人 量子科学技術研究開発機構
関西光科学研究所
- 草木染め 手織り体験
社会福祉法人いづみ福祉会 ワーキングセンターいづみ
- ロボットプログラミングを体験してみよう
プログラボ木津川ロボットセンター校
- めだかの生態紹介
京都府立木津高等学校 科学部
- 楽しく遊べる科学体験
ロート製薬株式会社
- 木津川アートののぼり旗を描こう
木津川アートプロジェクトチーム

Artist's workshop



まちのジオラマをつくろう

市内の企業から提供された廃材を使って、アーティスト西村怜奈さんと一緒に、おうちや公園、車や電車をつくって、みんなのまちを完成させます。



くじらのバルーンをあげよう

木津川アートでお馴染みの地元アーティスト奥中章人さんチームによるワークショップ。大きなくじらをみんなの手で浮かばせてみよう。

Artist's workshop

Music&performance

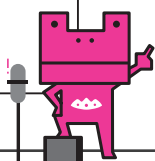
パフォーマンスステージ

木津南中学校吹奏楽部
みかのはら幼稚園
いずみ太鼓 木の鼓
TIARA Cheer Dance Club
みかぼんバンド
D.K Kong
Owls Night
同志社大学軽音楽部

パフォーマンスひろば

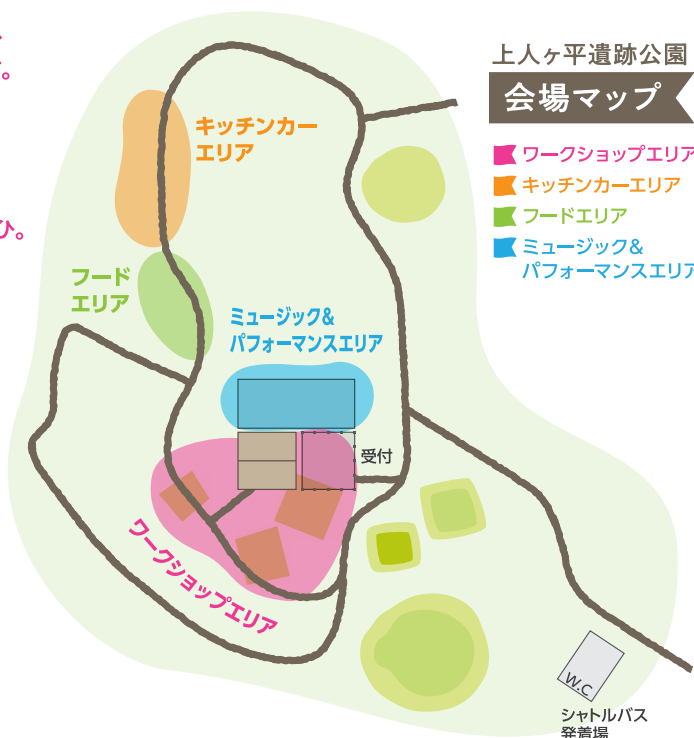
ゆうぽん(大道芸)
木津川アートちんどんさんetc.

誰でも自由に自己表現できる
ひろばです。
歌でもダンスでも
朗読でも逆立ちでも!



協力: 磯矢硝子工業(株) 木津川PORT 国立研究開発法人 量子科学技術研究開発機構 関西光科学研究所 タツタ電線(株)
(株)三樹嘉七商店 山城織物協同組合 ロート製薬(株) 小尾商店 日本機材(株) (株)エム・システム技研
PLANT木津川店 ガーデンモール木津川 社会福祉法人いづみ福祉会 ワーキングセンターいづみ
京都府立木津高等学校 木津川市立木津南中学校 みかのはら幼稚園
主催: 木津川アートプロジェクト 共催: 木津川市 運営: 木津川アートプロジェクト事務局
問合せ: 木津川アートプロジェクト事務局 [(一社)木津川市観光協会内]
Tel: 0774-39-8191 Fax: 0774-39-8116 Mail: info@0774.or.jp

上人ヶ平遺跡公園
会場マップ



Kitchen car

キッチンカーエリア

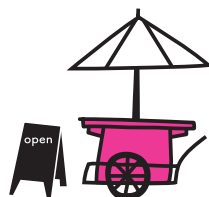


さあ、何を食べようかな?

- ポテトフライ・唐揚げ・ジャンボ焼き鳥
ひだちゃんのやきとり
- ドリンクと焼き菓子
タニファー
- たこ焼き
京一
- クレープ
サニーズクレープ奈良店
- 市内産の青果・加工品
木津川市農で頑張る協議会

Food

フードエリア



- 当尾ごぼう巻き寿司
当尾oh!BaaaaaZ
- 日本茶など
小尾商店
- パン
五丁目パン屋Pono
- 綿菓子・水アメ
かもじい
- フランクフルト・揚げチーズいもち
福ちゃん
- いか焼き
うまっ粉
- 木津川アートマーク和菓子
パンと和菓子のお店mochiri(販売:キチキチカフェ内)
- coffee&juice
木津川市情報発信基地キチキチカフェ理科準備室

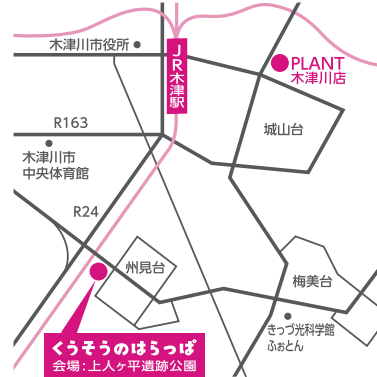
【会場・アクセス方法】

会場 ▶ 上人ヶ平遺跡公園
駐車場 ▶ PLANT木津川店が駐車場となります(城山台二丁目1番地)。
アクセス ▶ 木津駅~PLANT~現地までシャトルバスが運行します。
※シャトルバスの運行時刻については木津川アートのホームページに記載の時刻表をご覧ください。

【注意事項】

- 雨天決行、荒天中止とします。
- 詳しい情報につきましては木津川アートHPをご覧ください。

【アクセスマップ】



木津川アート

秋には木津川アート2023もあるよ!

木津川アートHP
kizugawa-art.com



情報随時
更新中!!

